

Obojživelníci a plazi – list č. 1

▲ 1/ Doplňte chybějící text:

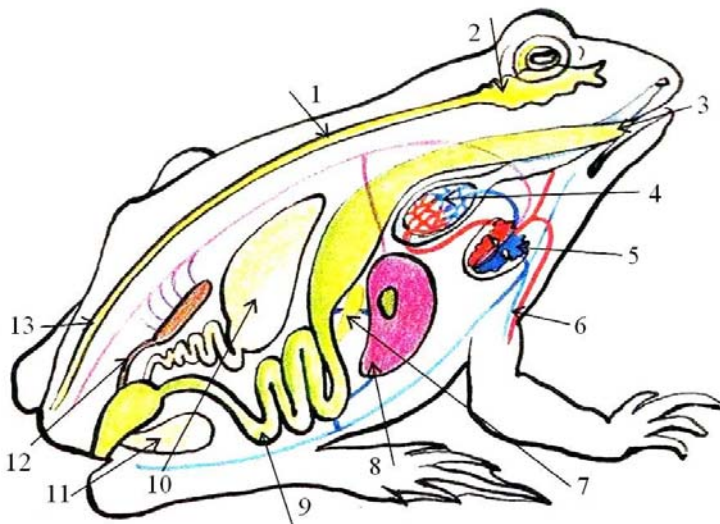
Život obojživelníků je vázán na prostředí. Mají
tělní teplotu, která je závislá na teplotě prostředí, ve kterém žijí. Larvy obojživelníků
(pulci) dýchají většinou V dospělosti dýchají
Kůže obojživelníků je neustále, protože obsahuje četné
žlázy. Trávicí soustava obojživelníků končí, do které ústí vývody
a

▲ 2/ Uveďte některé příklady:

- a) ocasatí obojživelníci:
b) bezocasí obojživelníci:

▲ 3/ Popište vnitřní orgány žáby:

Nápověda: trávicí soustava, mozek, srdce, plíce, ústní dutina, nervová soustava, mícha,
močový měchýř, rozmnožovací soustava, trávicí soustava, vylučovací
soustava, játra se žlučníkem, slinivka břišní, cévní soustava.



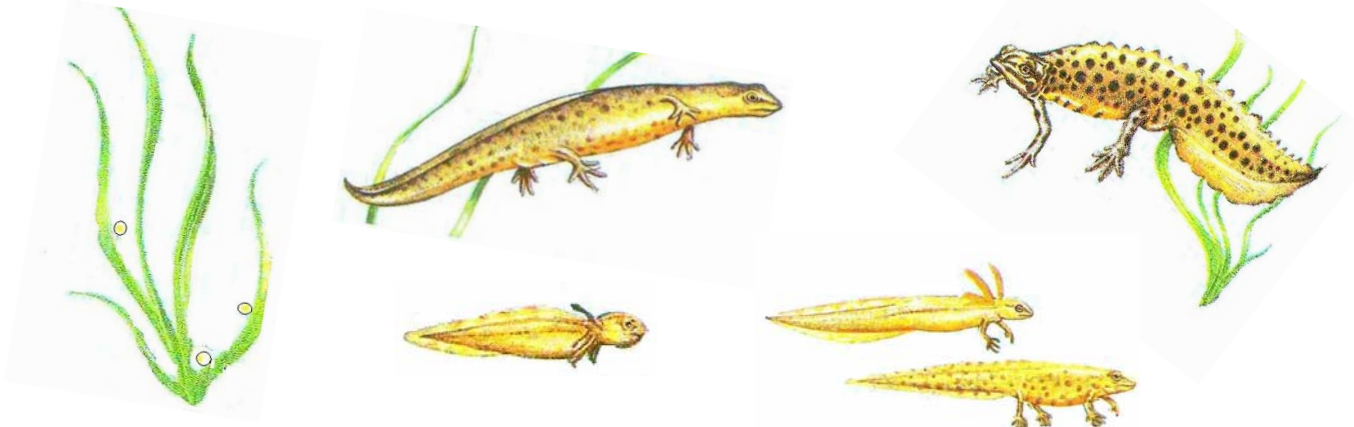
- 1/
2/
3/
4/
5/
6/
7/
8/
9/
10/
11/
12/
13/

▲ 4/ Jsou ryby a obojživelníci odděleného pohlaví? Správnou odpověď zakroužkuj.

- a) ano
b) ne
c) jen ryby
d) jen obojživelníci

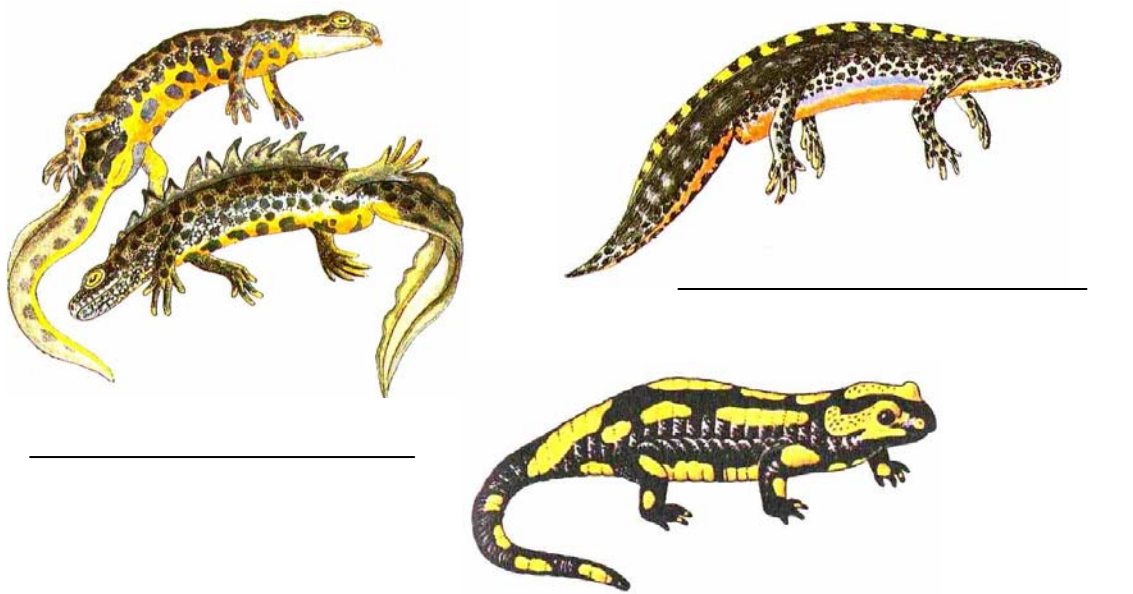
Obojživelníci a plazi – list č. 2

▲ 1/ Popište stavbu těla a rozmnožování čolků:



Čolek žije většinu života ve Zde se pohybuje pomocí dlouhého ze stran zploštělého V období rozmnožování bývá Pestřeji zabarven než Čolci se rozmnožují ve tím, že kladou jednotlivá oplozená vajíčka na listy vodních rostlin. Pulci čolků dýchají V dospělosti dýchají Pulcům nejprve narůstají, pak končetiny. Na obrázku označ příslušným znakem samce a samici (♀ ♂)

▲ 2/ Poznáte některé z vyobrazených obojživelníků? Nápodvěda: čolek obecný, čolek horský, mlok skvrnitý.



Obojživelníci a plazi – list č. 3

▲ 1/ Popište stavbu těla a rozmnožování u žab:

Žáby mají končetiny kratší než končetiny.
Mezi prsty zadních končetin mají blány. Jazyk žab je
k přední části úst a to žábám umožňuje, aby ho vymrštily poměrně daleko z tlamy. Žáby
ho používají k lovu

Rozmnožování žab se uskutečňuje ve Samice vypouštějí vajíčka a
samci je mimotělně oplodňují. Vajíčka jsou obalena a časem se z nich
líhnou Ti dýchají Během vývoje nejprve
vyrůstají Potom končetiny. V dospělosti
žáby dýchají



▲ 2/ Odpovězte na otázky:

1/ Které smyslové orgány jsou soustředěny na hlavě žáby?

2/ Proč skokan hnědý zahyne, když mu vyschne kůže?

3/ Jak a ve kterém období života žáby skřehotají?

4/ Vysvětli, proč obojživelníci na zimu zalézají do bláta a do hlíny?

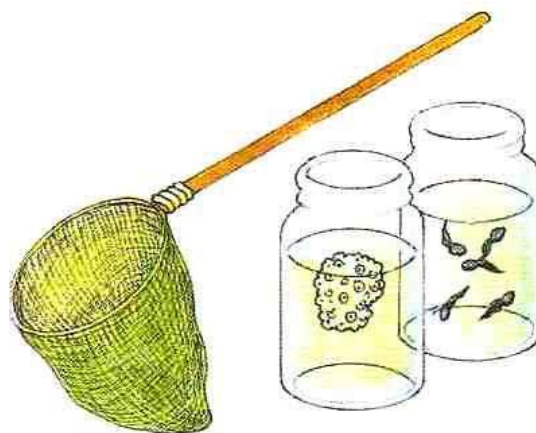
5/ Který smyslový orgán pulci mají, ale dospělci ne?

6/ Proč se obojživelníci nazývají právě obojživelníky?

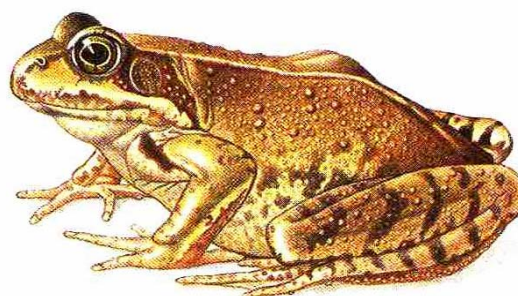
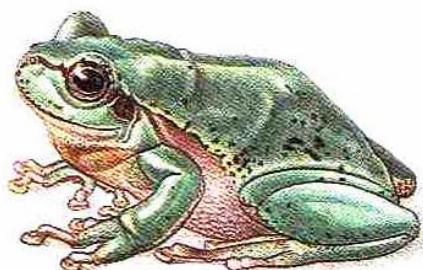
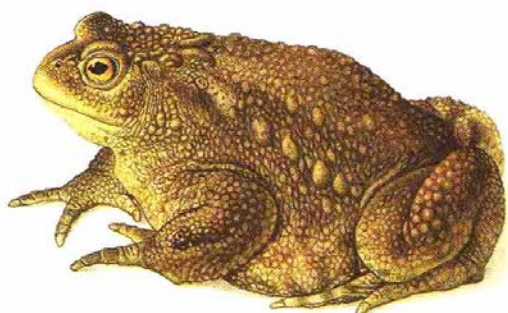
Obojživelníci a plazi – list č. 4

▲ 1/ Pozorujte žabí vajíčka a pulce.

Navštivte v dubnu přehradu. Může to být i rybníček nebo tůňka v okolí školy či vašeho byliště. Pozorujte obojživelníky ve vodě a zkuste najít jejich vajíčka. Návštěvu stejného místa opakujte v květnu a v červnu. Pozorujte ve vodě pulce i dospělé. Pozorování si pečlivě запиšte. Výsledek všech vašich pozorování запиšte a předejte učiteli.



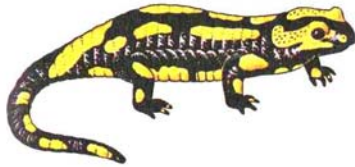
▲ 2/ Poznáte vyobrazené žáby? Náповěda: rosnička zelená, skokan zelený, ropucha obecná, skokan hnědý.



Obojživelníci a plazi – list č. 5

▲ 1/ Uvedené obojživelníky rozřad' te mezi ocasaté a bezocasé a zapište je do tabulky:

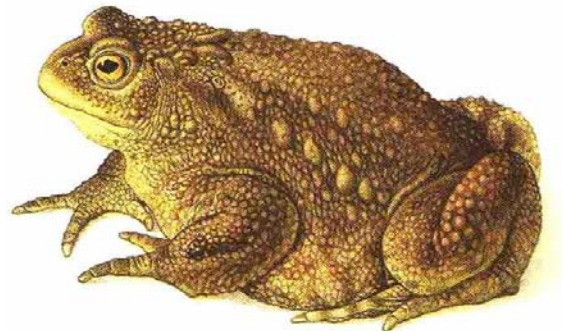
| | | | |
|----------------|-----------------|-----------------|---------------|
| čolek velký | skokan zelený | rosnička zelená | mlok skvrnitý |
| ropucha obecná | čolek karpatský | skokan hnědý | čolek obecný |



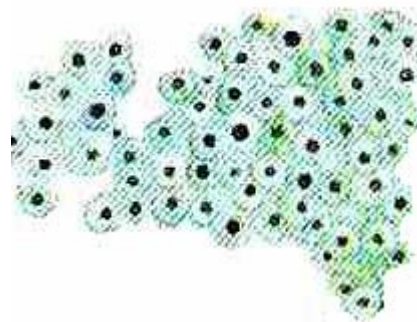
| ocasatí | bezocasí |
|---------|----------|
| | |
| | |
| | |
| | |

▲ 2/ Určete druh žáby na obrázku. Zjistěte některé další údaje:

- a) Rodové jméno:
- b) Druhové jméno:
- c) Kdy se vydává za potravou:
- d) Čím se živí:
- e) Kam klade vajíčka:
- f) Co ji chrání před predátory:



▲ 3/ Určete, která snůška vajíček patří ropuše a která skokanovi hnědému:



Obojživelníci a plazi – list č. 6

▲ 1/ Mají pulci obojživelníků vyvinutou postranní čáru?

- a) ano
- b) ne
- c) jen někteří

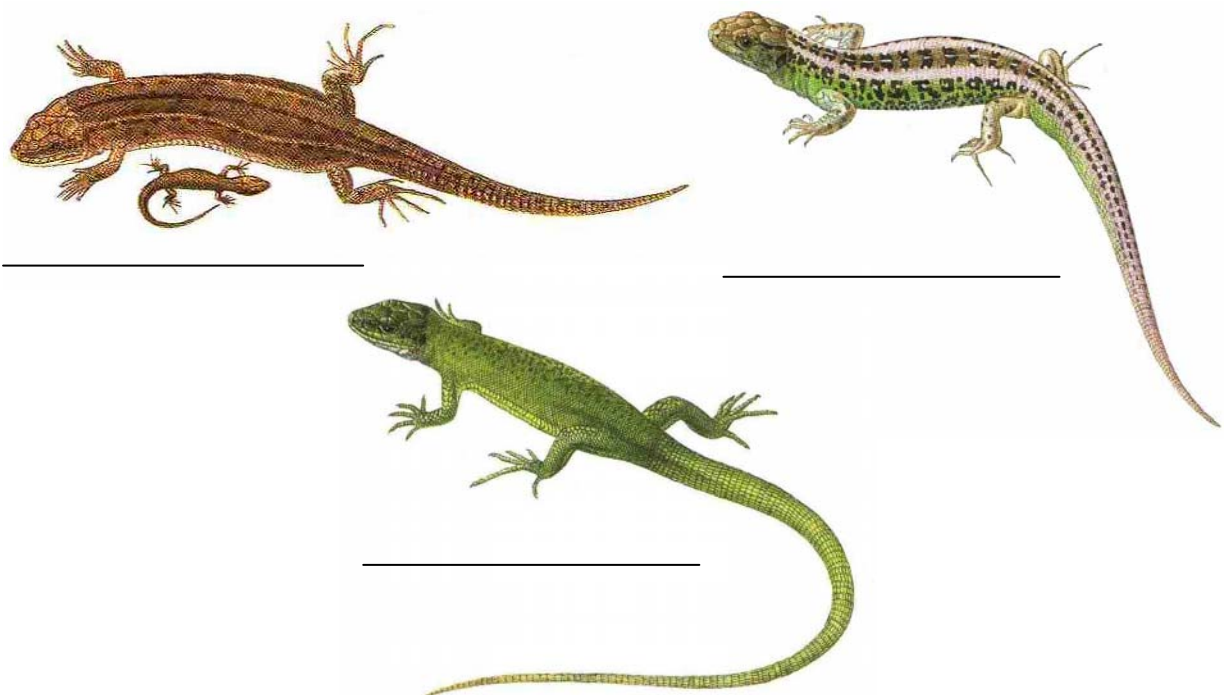
▲ 2/ Stručně vysvětlete, k čemu slouží postranní čára

▲ 3/ Pokuste se sestavit potravní řetězec, jehož součástí jsou obojživelníci.
.....
.....
.....

▲ 4/ Doplňte chybějící text:

Plazi, stejně jako obojživelníci, mají tělní teplotu, závislou na okolním prostředí. Na rozdíl od obojživelníků není jejich vývoj vázán na prostředí. Kůže je suchá bez, většinou chráněná šupinami. Oproti obojživelníkům mají dokonalejší a Plazi jsou pohlaví. Vajíčka jsou oplozována uvnitř těla a ta je klade na souši.

▲ 5/ Poznáte některé druhy ještěřů, které žijí na našem území:



Obojživelníci a plazi – list č. 7

▲ 1/ Určete, o jakého ještěra se jedná:

a) Zjistěte v literatuře, proč je tento živočich řazen mezi ještěrky a ne mezi hady.

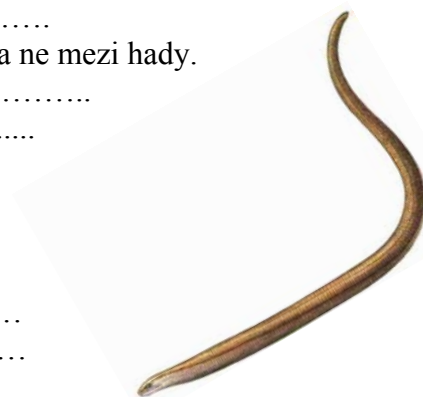
.....
.....

b) Čím se živí:

.....

c) Jak se brání, je-li ohrožen:

.....

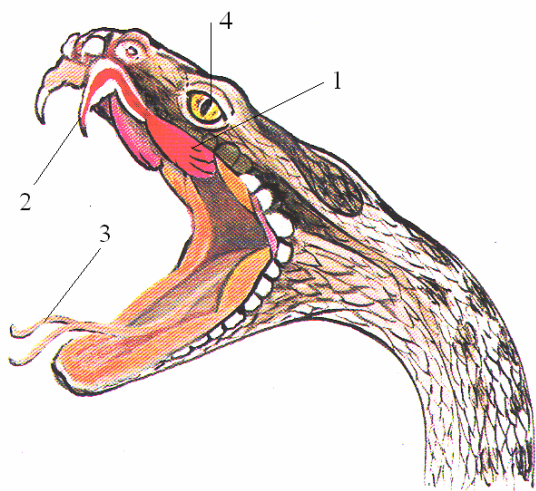


▲ 2/ Doplňte chybějící text:

Hadi jsou plazi, kterým úplně končetiny. Podobně jako ještěři, i hadi pokožku. V ústech mají jazyk, kterým sbírají pachy. Ty jsou pak přenášeny do jamky na horním patře tlamy, kde je umístěn orgán.

Oči hadů jsou trvale překryty víčky. Hadi se živí různými živočichy. Hadi svou kořist nekoušou, ale To jim umožňují čelisti. Hadi tím mohou spolknout kořist, která je mnohem než jejich hlava. Některým hadům se v ústech vyvinuly žlázy, které jsou spojeny s zuby. Hadi sluchové orgány.

▲ 3/ Popište hlavu hada:



1/

2/

3/

4/

▲ 4/ V polárních oblastech žádní hadi nežijí. Proč? Pokuste se nalézt co nejvíce příčin.

.....
.....

Obojživelníci a plazi – list č. 8.

▲ 1/ Proč mají hadi zuby obrácené dozadu?

.....

▲ 2/ Pečují plazi o svá mláďata?

.....

▲ 3/ Určete naše nejznámější hady:



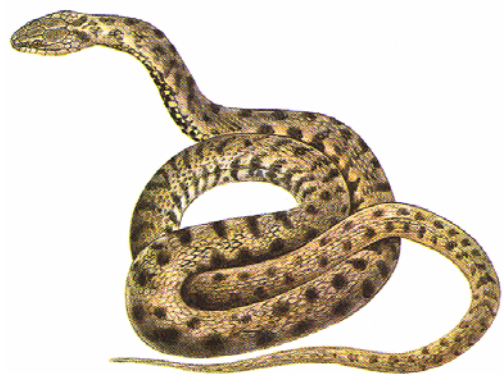
Jak poznáme užovku od zmiije a čím se od sebe liší?

.....

Čím se živí?

.....

▲ 4/ Na našem území se můžete setkat ještě s užovkou hladkou a užovkou podplamatou. Určete která je která..



▲ 5/ Proč jsou všichni naši obojživelníci a plazi chráněni zákonem?

.....

.....